

## Steckbriefe Landkreis Göppingen

## Planung

Landkreis Göppingen, Rems-Murr

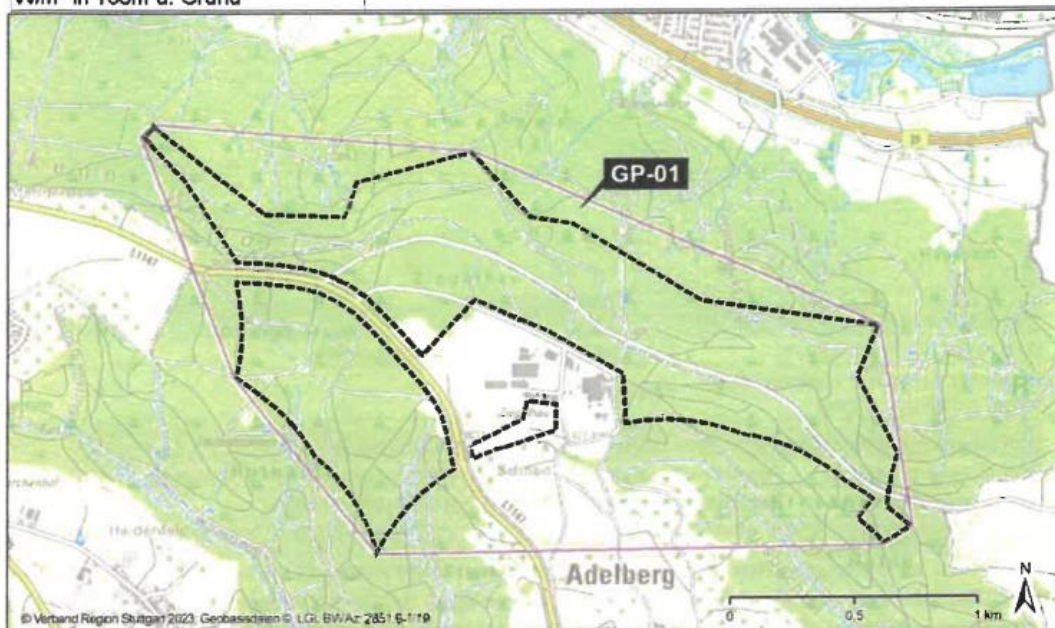
Gemeinde Plüderhausen, Adelberg, Schorndorf

Planungsgebiet 187 ha

Bezeichnung GP-01

## Flächenhafte Information zum VRG

Derzeitige Flächennutzung Wald, Wirtschaftsgrünland

Eignungskriterium – Winddargebot  
W/m<sup>2</sup> in 160m ü. Grund 215 - 310 W/m<sup>2</sup>

## Vorbelastungen Kumulation im räumlichen Umgriff von 2 km um das VRG

Vorbelastung Bestand Verkehrsinfrastruktur (B29); Siedlung /Gewerbe

Regionale Planungen Regionalplan: Schwerpunkt für Industrie, Gewerbe und Dienstleistungseinrichtungen; Trassen für Schienenverkehr - Ausbau  
Regionalverkehrsplan: Neigetechnik-Ausbau Stuttgart - Nürnberg

